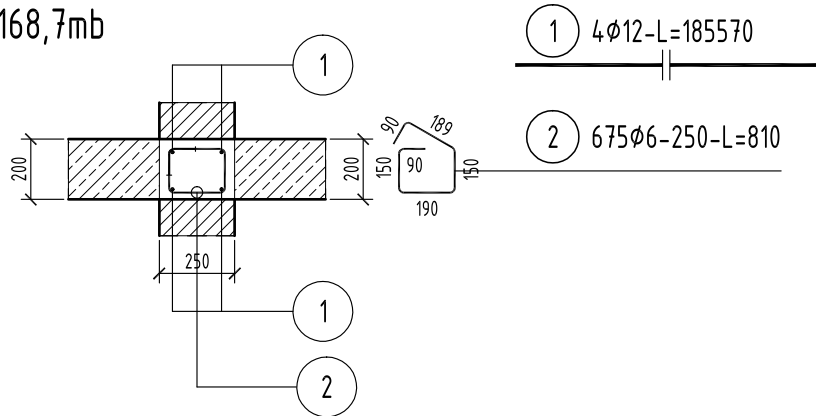


wieńce nad kondygnacją -1

poz. wieniec pełny 250x200

szt.1

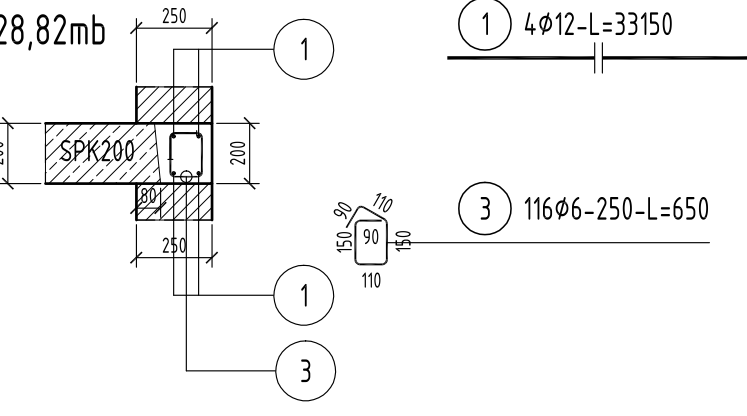
168,7mb



poz. wieniec doczołowy SPK200 170x200

szt.1

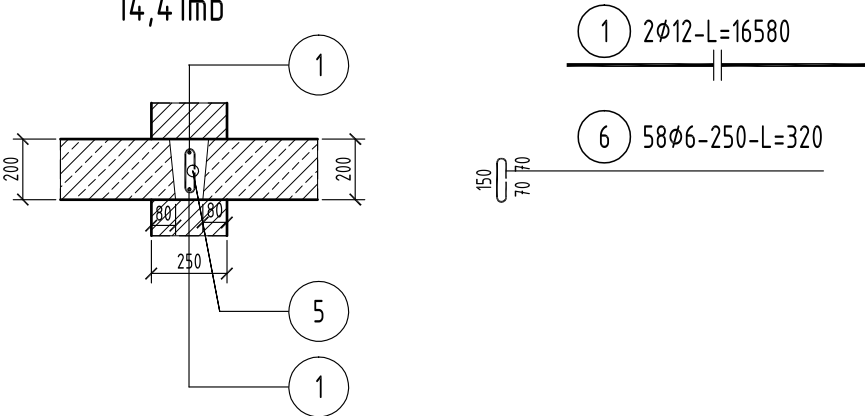
28,82mb



poz. wieniec wewnętrzny SPK200 90x200

szt.1

14,41mb



ZESTAWIENIE STALI

Nr pręta	φ	Stal	Długość pręta	Liczba			Długość łączna	
				prętów na 1 poz.	pozycji	prętów łącznie	B500B φ6	B500SP φ12
[-]	[mm]	[-]	[m]	[szt]			[m]	
wieniec doczołowy SPK200 170x200								
1	12	B500SP	33,15	4	1	4		132,60
3	6	B500B	0,65	116	1	116	75,40	
wieniec pełny 250x200								
1	12	B500SP	185,57	4	1	4		742,28
2	6	B500B	0,81	675	1	675	546,75	
wieniec wewnętrzny SPK200 90x200								
1	12	B500SP	16,58	2	1	2		33,16
6	6	B500B	0,32	58	1	58	18,56	
Razem długość prętów						[mb]	640,71	908,04
Masa jednostkowa						[kg/mb]	0,222	0,888
Masa prętów dla danej średnicy						[kg]	142,2	806,3
Masa łącznie						[kg]	948,5	

UWAGA : Sumaryczna długość prętów jest długością rzeczywistą w osi pręta metodą B wg PN-EN ISO 3766:2006.

BETON C25/30  
otulina Cnom=25mm

STAL AIIIIN (B500SP, B500B)

dotkadowe pręty φ8 w stykach płyt wg zestawienia producenta stropów KONBET

ARCHIprojekt Włodzimierz Banaś ul. M. Skłodowskiej-Curie 88, 59-300 Lubin tel/fax (076) 846-16-16, 846-16-17 NIP 692-102-55-87				
Inwestor:	Gmina Chocianów, ul. Ratuszowa 10, 59-140 Chocianów	Nr arch:	03/16	
Obiekt:	Dolnośląski Delfinek - mała pływalnia przy Szkole Podstawowej w Chocianowie	Stadium:	P-W	
Adres:	ul. Wesola 16, 59-140 Chocianów, dz. nr 183, obręb 3 Chocianów	Data:	08-07-2016	
Rysunek:	Wieńce nad kondygnacją -1		Skala:	1:25
Branża:	KONSTRUKCJA	Nr upr.:	Zakres uprawnień:	Podpis: Rys. nr:
Projektant branży arch. :	mgr inż. Marcin Sikora	7/DOŚ/03	uprawniony do projektowania w specj. konstr.-bud. bez ograniczeń	K46W
Sprawdzający branży arch. :	mgr inż. Paweł Baranowski	223/01/DUW	uprawniony do projektowania w specj. konstr.-bud. bez ograniczeń	